

SKエールボカー®

NEW LINEUP

加工品在庫はじめました

塩ビ対応サイズ

常時在庫品

鋼管用ねじ込み式

45°対応サイズ

常時在庫品



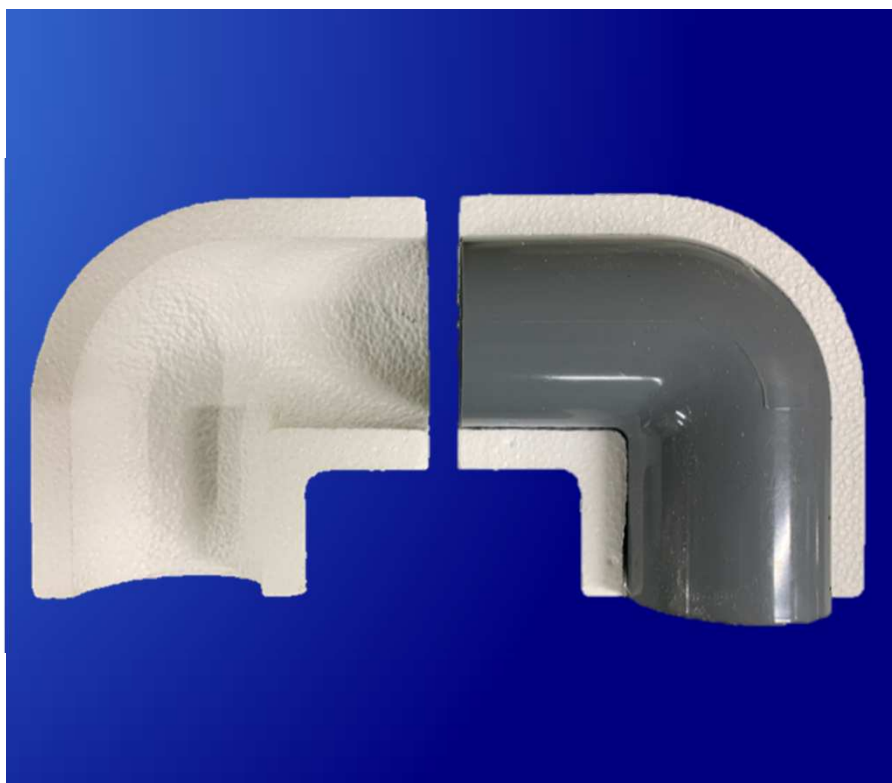
K 金山化成株式会社
KANAYAMA KASEI CO.,LTD.

塩ビ管用 90°エルボカバー

肉厚(mm) 呼称	20	25
16	在庫品	受注生産
20	在庫品	受注生産
25	在庫品	受注生産
30	在庫品	受注生産
40	在庫品	受注生産
50	在庫品	受注生産
65	在庫品	受注生産
75	在庫品	受注生産
100	在庫品	在庫品
125	-	在庫品

上記は加工品となります。

(注) 上記にないサイズも加工対応可能。



鋼管 (ねじ込み) 用 90°エルボ

肉厚(mm) 呼称	20	25	30	40	50
15A	160(250)	120	85	140	75
20A	120(200)	100	70(70)	90	70
25A	150(150)	110	75(50)	80	60
32A	100(100)	80	60	75(60)	50
40A	80(80)	70	50	65(50)	50
50A	60(60)	50	40	75(40)	40
65A	80(80)	70	60	40(30)	30
80A	60(60)	50	55	30(30)	24
100A	35	50	35	20(30)	17
125A	43	31	25	20	13
150A	41	24	20	14	11

上記は金型品となります。

160(250) 相尺り無タイプあり。※ () 内は相尺り無タイプの入数

鋼管 (ねじ込み) 用 45°エルボ

肉厚(mm) 呼称	20	25
15A	在庫品	受注生産
20A	在庫品	受注生産
25A	在庫品	受注生産
32A	在庫品	受注生産
40A	在庫品	受注生産
50A	在庫品	受注生産
65A	在庫品	受注生産
80A	在庫品	受注生産
100A	-	在庫品
125A	-	在庫品
150A	受注生産	受注生産

上記は加工品となります。

(注) 上記にないサイズも加工対応可能。

詳細はお近くの代理店、弊社営業所へお問合せください。

K 金山化成株式会社

本社 / 〒445-0816 愛知県西尾市宮町260 (0563)56-2211(代)

建材1課 / 〒445-0802 愛知県西尾市米津町北浦16-2 (0563)56-2334(代)

営業3課 / 〒101-0044 東京都千代田区鍛冶町2丁目3番14号 フェリスビル5F (03)5256-5631(代)

<代理店>

イチオシ商品!

SKIPTRAK-W

